

16 : Réaliser un croquis d'observation

6^{ème}

5^{ème}

4^{ème}

3^{ème}

Objectif : A partir d'une observation, réaliser un croquis d'observation comportant un dessin interprété mais fidèle à l'observation, des légendes, le grossissement de l'observation et un titre.

Critères de réussite :

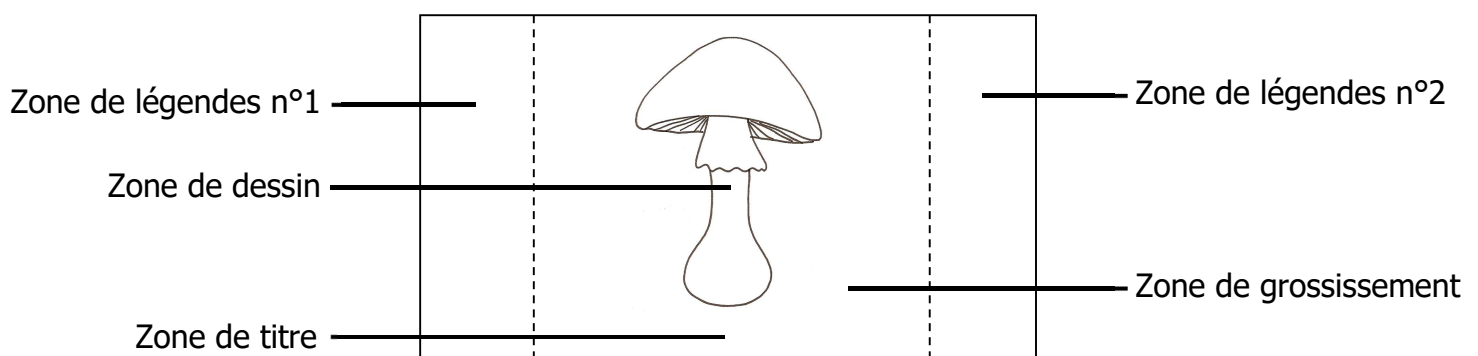
- **Le dessin :**
 - Seules les structures importantes sont représentées
 - Les structures répétées (ex : cellules) ne sont représentées qu'en quelques exemplaires
 - Les structures dessinées sont parfaitement dessinées et fidèles à la réalité
 - Suffisamment gros et est centré
 - CRAYON PAPIER (pas de crayon de couleur, stylo, etc.)
 - Trait souple (pas par à-coup)
 - Propreté (pas de trace de gomme, etc.)
- **Les légendes et les traits de légende :**
 - CRAYON PAPIER
 - Se terminent horizontalement
 - Ne se croisent jamais
 - Sont alignés et se terminent exactement sur les pointillés
 - Commencent dans la structure qu'ils légendent
 - Ont 1 seul coude au maximum
 - Les légendes sont à côté des traits de légende (pas dessus)
- **Le grossissement**
 - Est encadré et écrit au crayon papier
 - Est bien calculé
 - Est bien présenté (encadré, « Observation x... »)
- **Le titre**
 - Est écrit et souligné au crayon papier
 - Commence par « Croquis d'observation »
 - Continue par ce qui est dessiné
 - Continue par ce qui a été observé
 - Se termine par l'outil avec lequel il a été observé

① Présentation générale :



TOUT faire au crayon à papier HB (Utilise si possible un critérium).

Colle la feuille blanche horizontalement (format paysage) au milieu de ta page.
Trace deux traits verticaux en pointillés et à la règle de chaque côté du document



② Dessiner :

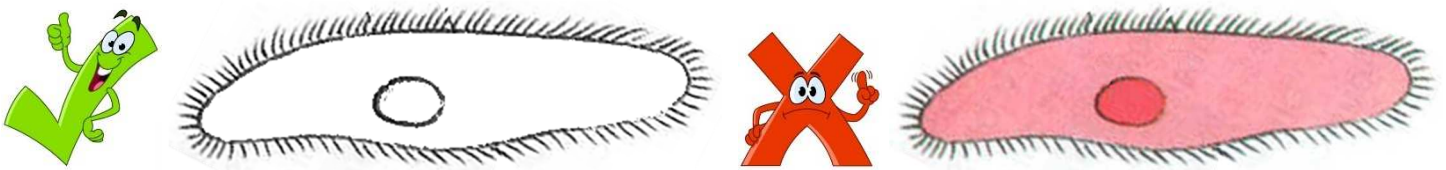
La 1^{ère} chose à garder à l'esprit c'est qu'en SVT, on n'est pas en Arts Plastique !!! Le professeur n'évalue pas si tu sais dessiner, ni même la qualité ou la beauté de ton dessin. Il évalue la **précision**, la **rigueur** et la **concision** de ton dessin.

LA PRECISION :

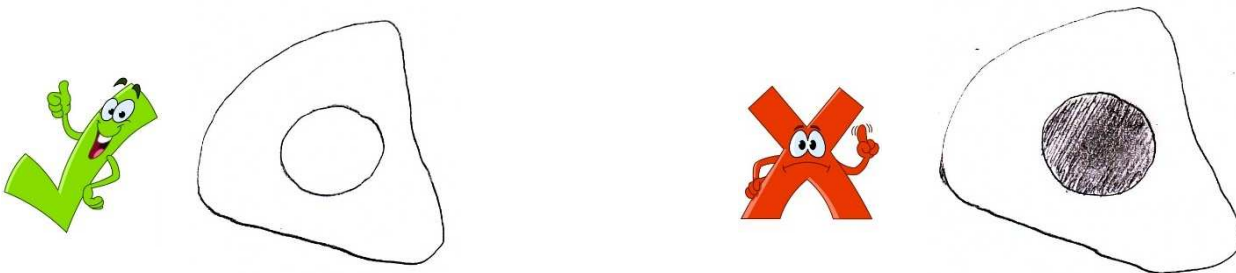
- Même si c'est moins joli, il faut dessiner par **trait continu**, pas par à-coup !



- De même, on ne dessine qu'au **crayon papier** (pas de couleur).



- On ne dessine **que les contours**, pas d'ombre ni de coloriage, même au crayon papier !

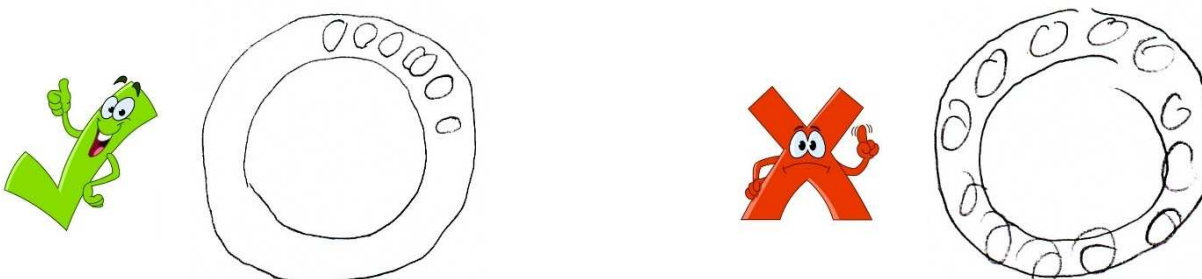


- Il faut veiller à la **propreté**. Ne pas appuyer avec son crayon papier car ça laisse des traces quand on gomme !



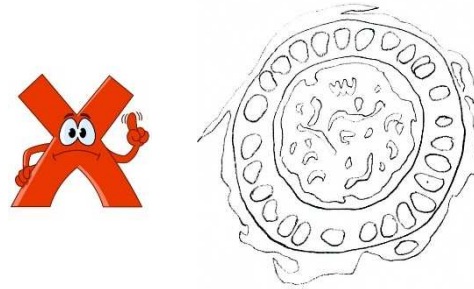
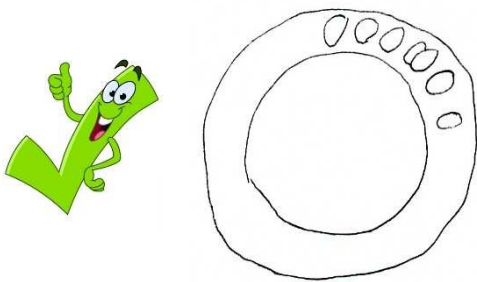
LA RIGUEUR :

- Ce que tu dessines doit être **EXACTEMENT** comme ce que tu observes (on appelle ça être **fidèle à la réalité**) ! Quand, par exemple, tu dessines une cellule, le professeur doit être capable de reconnaître LA cellule que tu as dessinée (grâce à sa forme, sa taille, sa position, ...) !
- Il faut t'**APPLIQUER** !!!

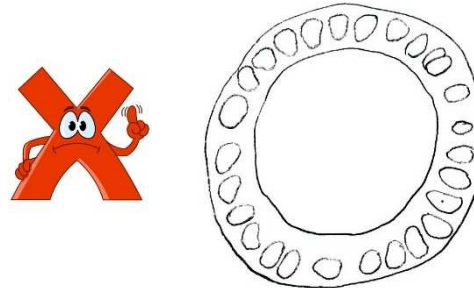
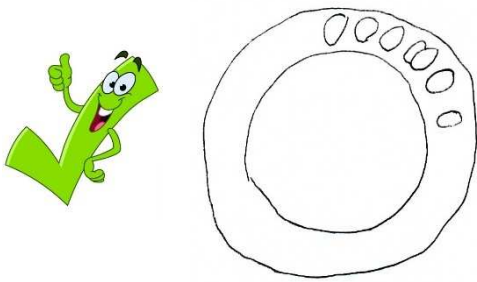


LA CONCISION :

- Un croquis n'est pas une photo ! La force du croquis est justement la concision et l'interprétation de l'image ! Ton croquis doit aller droit à l'essentiel ! Il ne faut donc dessiner **que les structures importantes** !



- Lorsqu'une même structure se répète de nombreuses fois, **n'en dessiner que quelques-unes**



Un croquis se fait **en 10 minutes**, légendes comprises ! Il ne faut donc vraiment pas s'attarder sur les détails.

③ **Légender :**

Les traits de légende :

Les traits doivent être faits à la règle.

Les traits ne doivent pas avoir de flèche au bout.

Le bout du trait de légende doit être placé **EXACTEMENT SUR** ce qu'il légende.

Les traits de légende ne doivent pas se croiser.

Les traits de légende doivent être si possible horizontaux. Sinon, les terminer horizontalement (une seule cassure autorisée).

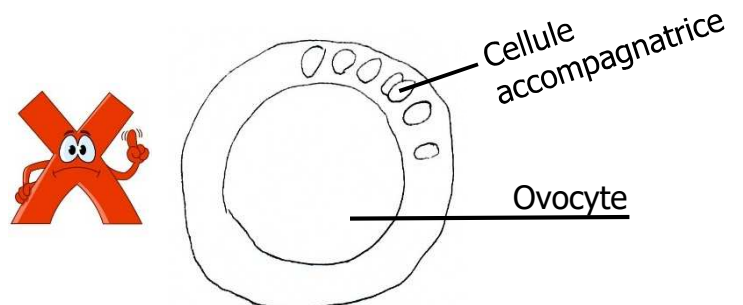
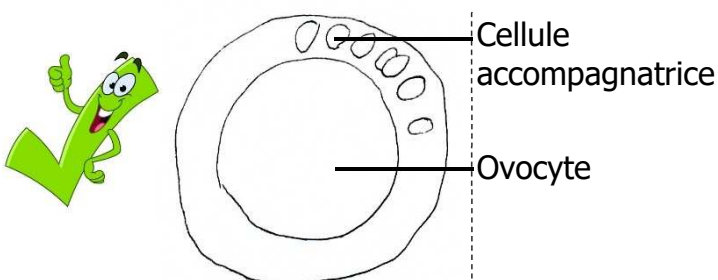
Tous les traits de légende doivent s'arrêter à la ligne en pointillés.

Les traits peuvent être faits des 2 côtés du dessin quand il y a beaucoup de légende. Si c'est le cas, essayer d'équilibrer leur nombre de part et d'autre.

Les mots de légende :

Il ne faut pas écrire sur le trait, mais à côté du trait.

Il faut écrire horizontalement.

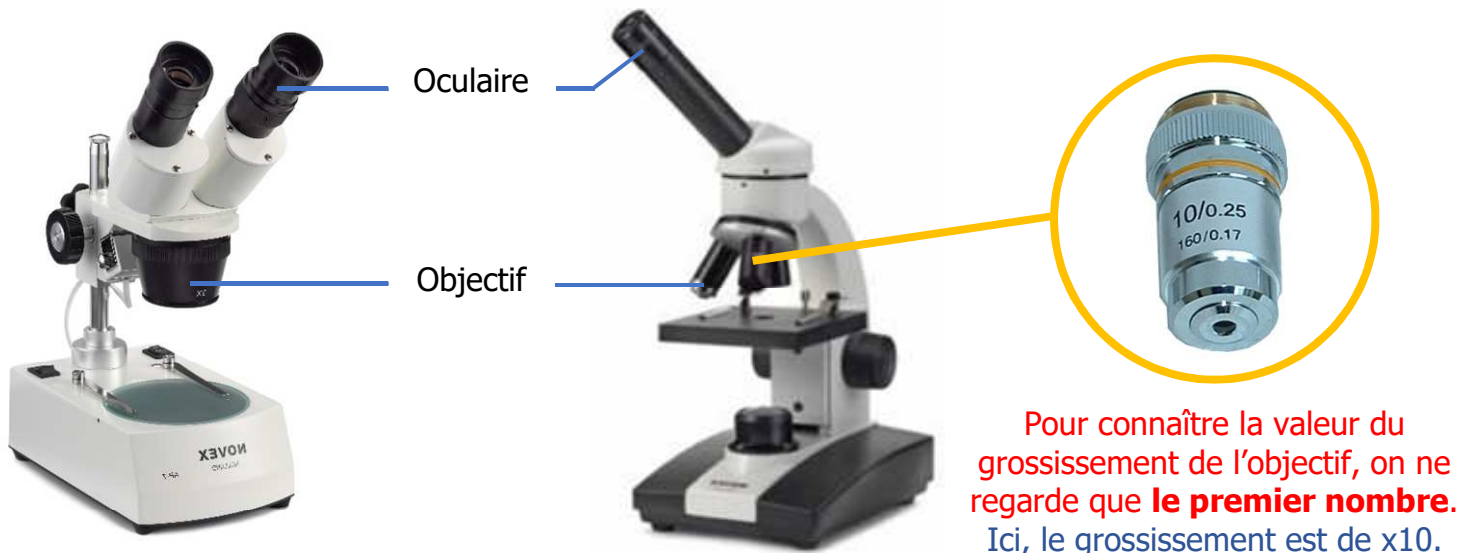


④ Indiquer le grossissement :

Le grossissement s'écrit au **crayon papier** dans la « zone de grossissement » si possible, sinon où il reste de la place. Il faudra l'**encadrer** et l'écrire sous la forme : « **Observation x** ».

Si tu l'as observé à l'œil nu, marque "Observation x 1", sinon, calcule le grossissement à l'aide de la formule ci-dessous :

$$\text{Grossissement} = \text{valeur de l'oculaire} \times \text{valeur de l'objectif}$$



Même si la **loupe binoculaire** possède 2 oculaires, **on n'en compte qu'un seul dans le calcul** du grossissement. En effet, on ne voit pas plus petit lorsqu'on ferme un œil !!!

⑤ Ecrire le titre :

Le titre est écrit au crayon papier, est souligné et doit comporter plusieurs parties :

1. **Ce que c'est** : commence donc par « Croquis d'observation »
2. **Ce que tu as dessiné**
3. **Ce que tu as observé** (microscope uniquement) : commence par « sur une lame mince de... »
4. **Avec quoi tu l'as coloré** (si possible) : commence par « colorée ... »
5. **Avec quoi tu l'as observé** : commence par « vu ... »

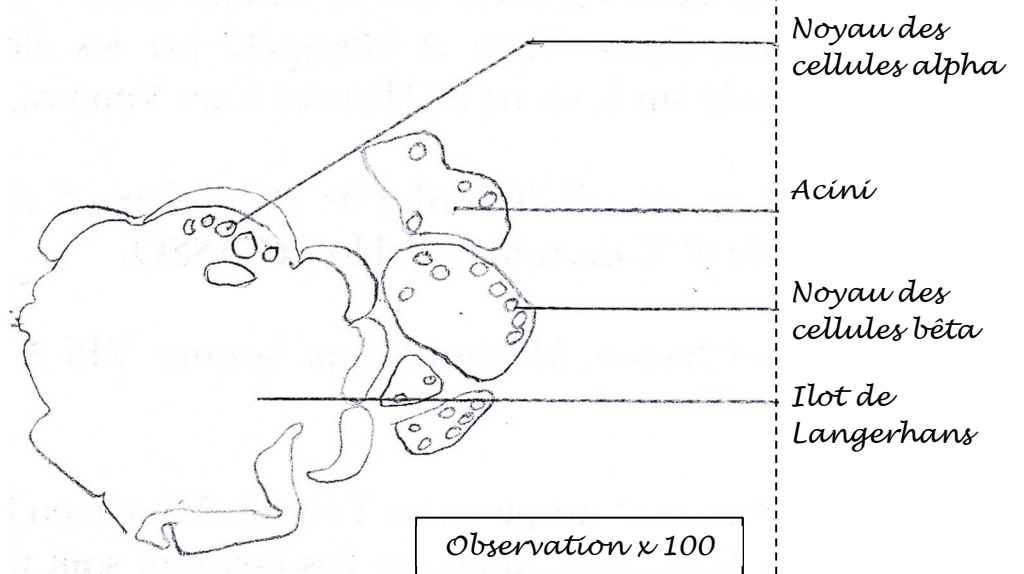
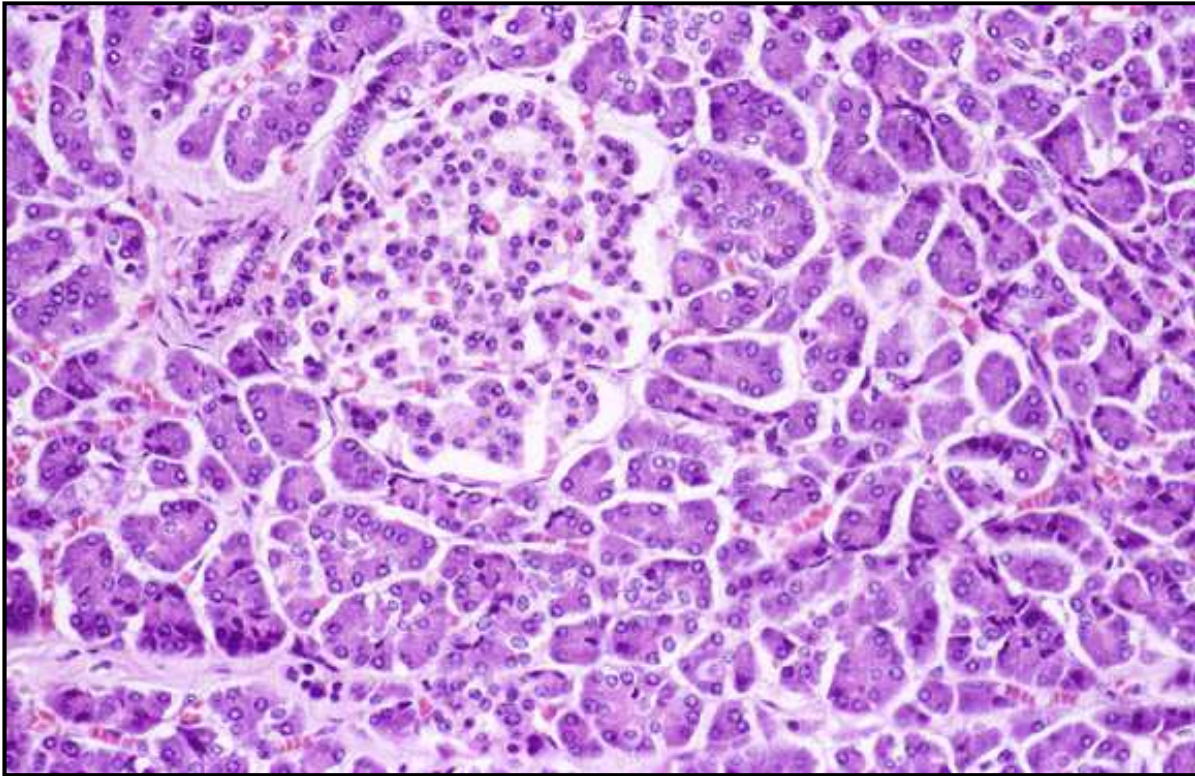
Exemple :

Croquis d'observation des bactéries *Bifidus* sur une lame mince de petit lait de yaourt colorée au bleu de méthylène vues au microscope optique

De manière générale, si ton titre ne fait pas au moins 2 lignes, c'est qu'il manque quelque chose !!!

⑥ Synthèse :

Exemple : Au final, voici une photo et le croquis que l'on pourrait en faire :



Dessin d'observation des îlots de Langerhans sur lame mince de coupe transversale de Pancréas colorée à l'éosine observée au microscope photonique