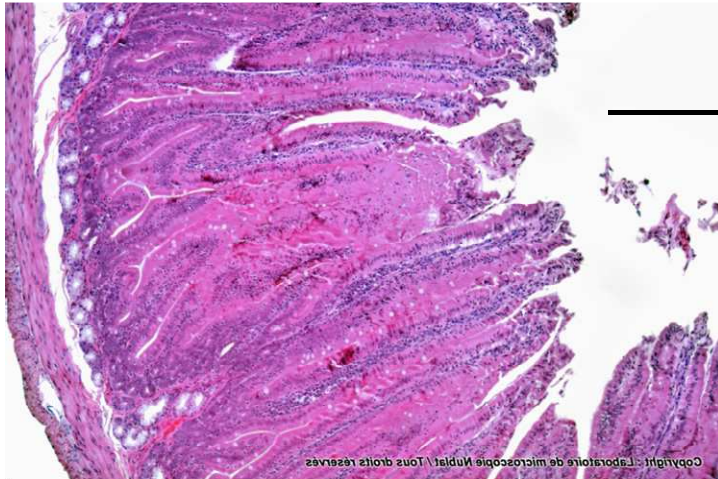


15A : *Entraîne-toi !*

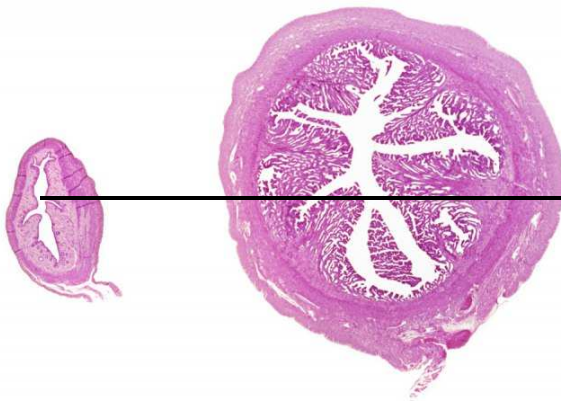
Pour les exercices suivants, prends un microscope et la lame indiquée puis trouve la zone intéressante au grossissement demandé. Ensuite, reprends les critères de réussite pour vérifier ton travail. Si tu as besoin d'aide, relis la fiche méthode ou demande à un camarade de t'expliquer.

Exercice 1 : « Intestin grêle, villosités, CT, Mammifère, HE » (boîte 5^{ème}), petit grossissement, pointer la lumière de l'intestin grêle



Lumière de l'intestin grêle

Exercice 2 : « Utérus, phases folliculaire et lutéinique (2 coupes), Lapine, HE » (boîte 4^{ème}), petit grossissement, pointer la lumière de la coupe transversale d'utérus après les règles



Lumière de la coupe transversale d'utérus après les règles