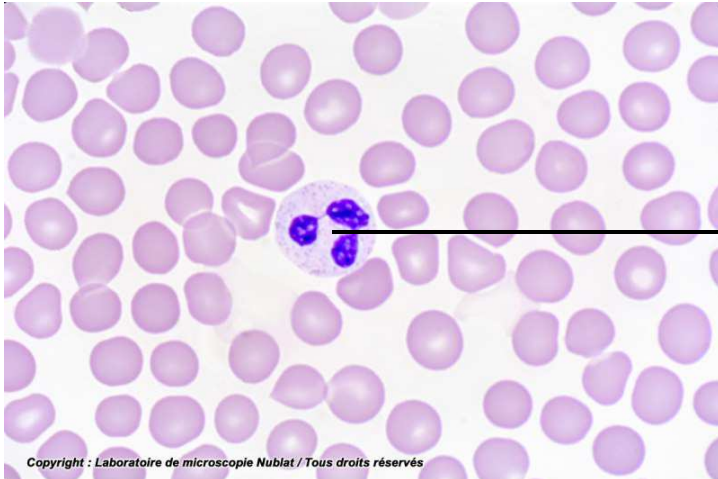


15U : *Entraîne-toi !*

Pour les exercices suivants, prends un microscope et la lame indiquée puis trouve la zone intéressante au grossissement demandé. Ensuite, reprends les critères de réussite pour vérifier ton travail. Si tu as besoin d'aide, relis la fiche méthode ou demande à un camarade de t'expliquer.

Exercice 1 : « Sang humain, détail globules blancs, frottis, G » (boîte 3^{ème}), gros grossissement, pointer un phagocyte



Phagocyte

Exercice 2 : « Chromosomes géants, glande salivaire, larve Chironome, F » (boîte 4^{ème}), gros grossissement, pointer un chromosome géant



Chromosome géant