

Membrane plasmique

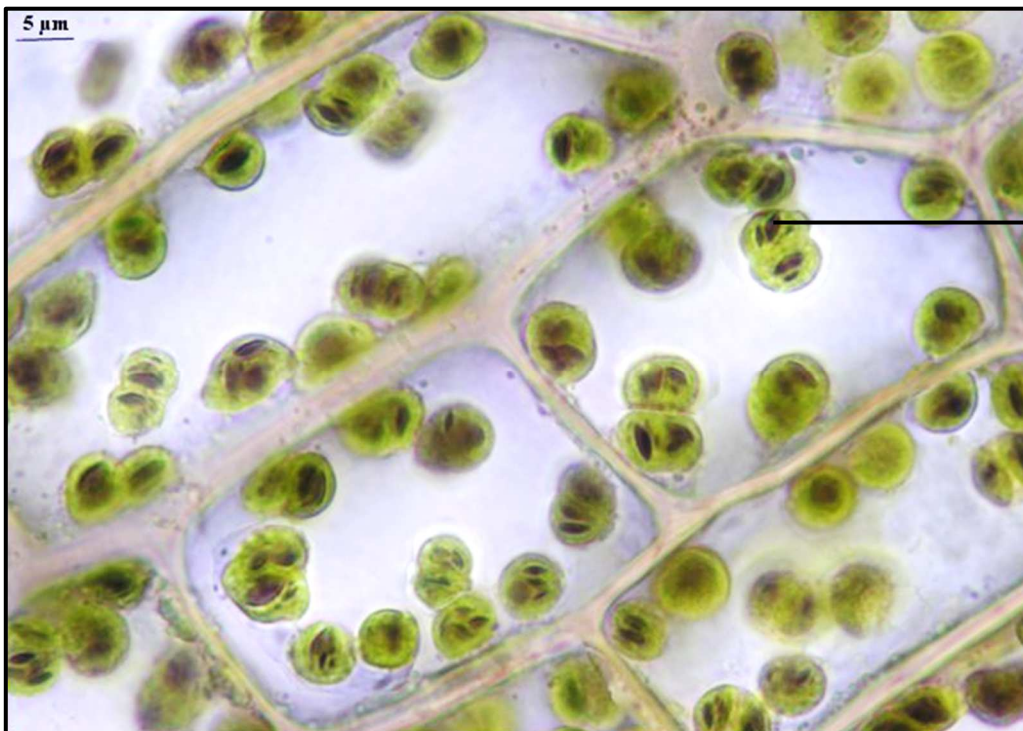
Chloroplaste

Noyau

Cytoplasme

Paroi

Photo des chloroplastes d'une feuille d'élodée du Canada avec une goutte d'eau observée au microscope optique



Grains d'amidon (=stockage du glucose) colorés en marron par l'eau iodée à l'intérieur des chloroplastes

Photo des chloroplastes d'une feuille d'élodée du Canada avec une goutte d'eau iodée (=lugol) observée au microscope optique