

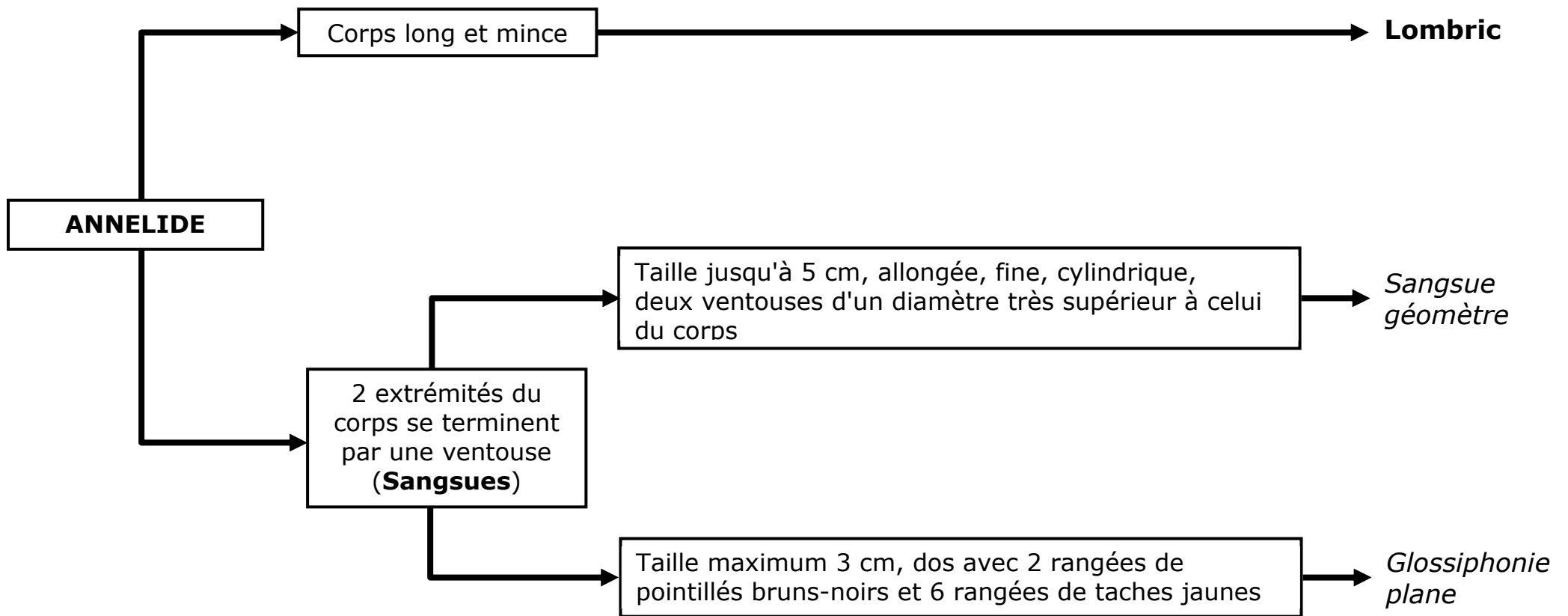
Clé d'identification

des animaux invertébrés

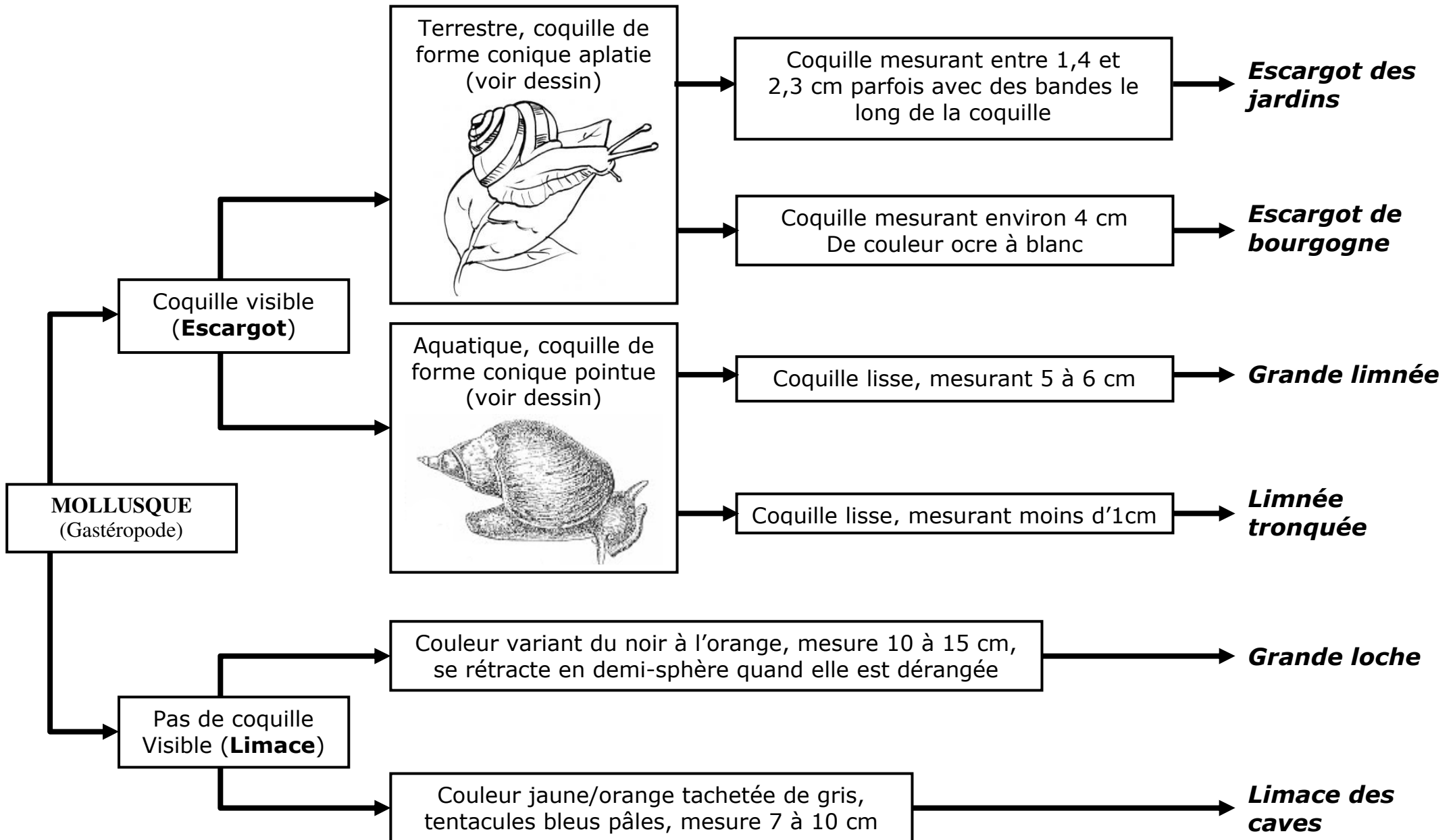
Sommaire

Clé d'identification des ANNELIDES	p.3
Clé d'identification des MOLLUSQUES	p.4
Clé d'identification des HEXAPODES (=INSECTES)	p.5
Clé d'identification des ARACHNIDES	p.6
Clé d'identification des CRUSTACES	p.7
Clé d'identification des MYRIAPODES	p.8

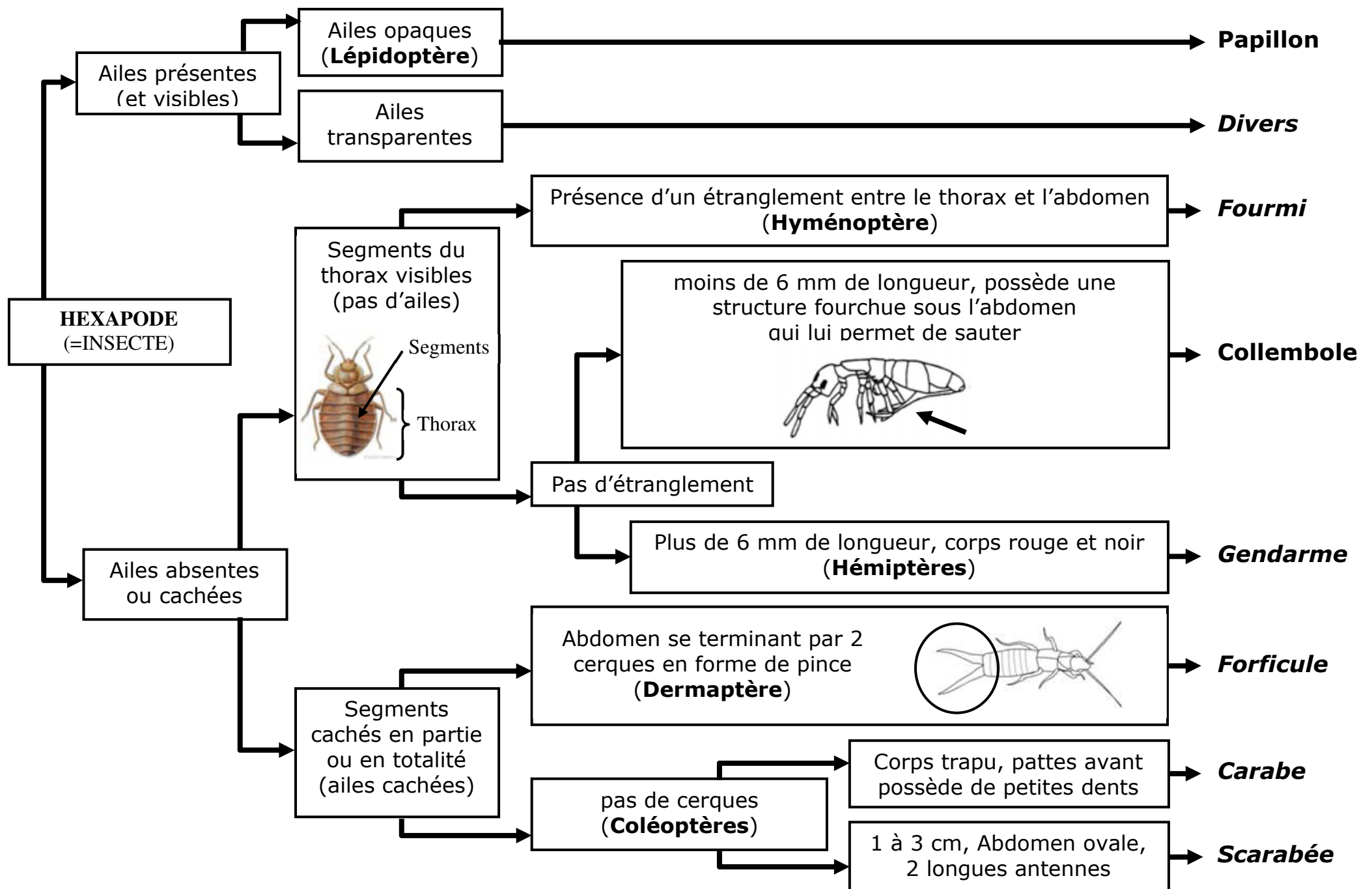
Clé d'identification des **ANNELIDES**



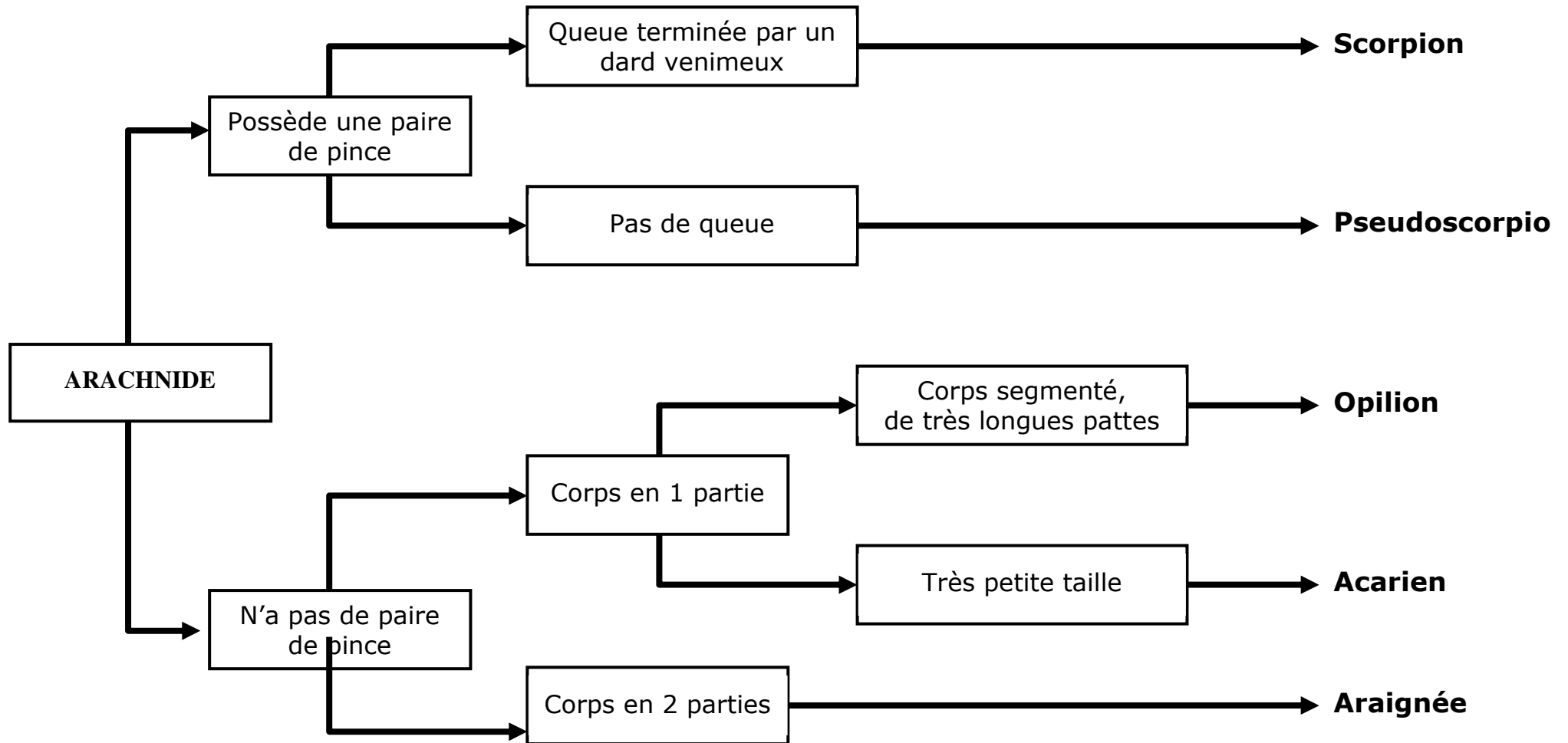
Clé d'identification des **MOLLUSQUES**



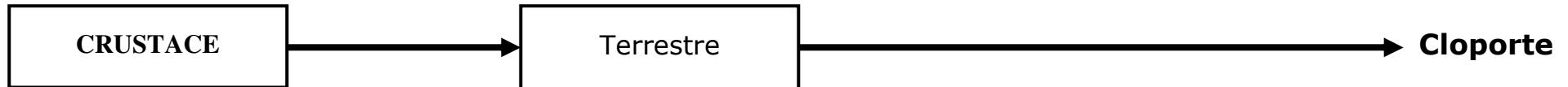
Clé d'identification des **HEXAPODES**



Clé d'identification des **ARACHNIDES**



Clé d'identification des **CRUSTACES**



Clé d'identification des **MYRIAPODES**

